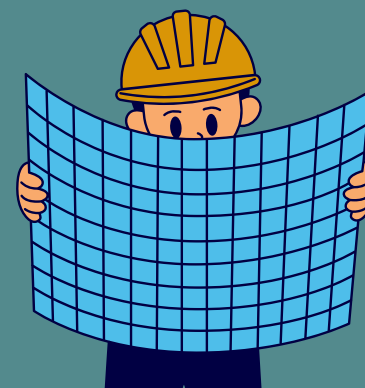


DEPÓSITO DE PEDIDO DE PATENTE DE INVENÇÃO



01

Faça uma
pesquisa de
antecedentes



02

Verifique se
sua invenção
é patenteável



03

Preencha o
formulário e envie
os documentos



04

Pague a GRU
e aguarde



05

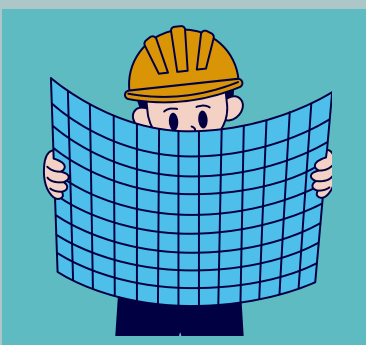
Acompanhe a
análise
do pedido



01. Faça uma pesquisa de antecedentes

- Essa pesquisa é importante no início do desenvolvimento da invenção, pois pode evitar um gasto desnecessário de recurso e tempo;
- Os resultados podem revelar se a produção é inovadora ou se já existe algo igual ou semelhante no mercado;
- Para facilitar essa pesquisa, o INPI disponibiliza um CAMPO DE PESQUISA, em que é possível realizar uma busca no banco de dados de patentes do instituto.

Para complementar, o INPI disponibiliza o Manual de Buscas, caso tenha alguma dificuldade para realizar a pesquisa.



02. Verifique se sua invenção é patenteável

- A verificação deve ser feita antes de iniciar o pedido, para ter a certeza de que a invenção pode ser patenteada.
- A Lei de Propriedade Industrial nº 9279/96 (LPI) prevê requisitos básicos para a patenteabilidade: novidade, atividade inventiva e aplicação industrial.

O site do INPI fornece uma página em que responde as dúvidas mais frequentes sobre serviço de patentes: [Patentes/INPI](#).



03. Preencha o Formulário e envie os documentos necessários

- Para realizar a solicitação do Pedido de Patente de Invenção juntamente ao NIT/Unilab, será necessário o preenchimento do Formulário de cadastro - Patente.
 - É necessário também o envio dos seguintes documentos:
 - Resumo;
 - Reivindicações;
 - Relatório descritivo;
 - Desenhos (se houver).
- O formulário e os outros documentos devem ser encaminhados para o NIT/Unilab exclusivamente por e-mail: **nit@unilab.edu.br**.

Os documentos necessários estão descritos no arquivo Orientações - Depósito Pedido de Patente.

No site do NIT/Unilab, estão disponíveis todos os modelos e manuais: NIT/Unilab - Modelos e Documentos.

Obs: Os documentos devem ser enviados em formato pdf.



04. Pague a GRU e aguarde

- O NIT/Unilab irá analisar as informações enviadas em até 7 dias úteis. Em seguida, um e-mail constando a Guia de Recolhimento (GRU) será enviado para o solicitante;
- Após o pagamento da GRU no valor de R\$70,00, é necessário enviar o comprovante por e-mail ao NIT/Unilab;
- Com a posse do comprovante, o NIT/Unilab irá iniciar o depósito junto ao INPI.

Obs: Não é aceito agendamento de pagamento.



05. Acompanhe as etapas do pedido

- Após o peticionamento do pedido pelo NIT, o protocolo será enviado ao e-mail do solicitante.
- O NIT/Unilab é responsável por acompanhar o andamento do pedido. Esse acompanhamento é realizado pelo número de pedido através da RPI, revista do INPI publicada semanalmente, inclusive com relação a eventual exigência formal.

O primeiro pagamento de anuidade deve ser feito a partir do 24º mês contado a partir da data do depósito do pedido. Para entender melhor, acesse: [Esclarecimentos Sobre Pagamento de Anuidades](#).

O site do INPI fornece o [Guia Básico de Patentes](#), contendo explicação das etapas da solicitação.



ATENÇÃO!

- A solicitação do Pedido de Patente de Invenção será realizada mediante o preenchimento correto de todos os documentos solicitados anteriormente e o pagamento da GRU emitida, assim como o envio do seu comprovante de pagamento.
- Caso seja necessária alguma correção ou edição em quaisquer documentos ou informações, o NIT/Unilab entrará em contato via e-mail.

O INPI disponibiliza o Manual Básico para Proteção por Patentes de Invenções, Modelos de Utilidade e Certificados de Adição para auxiliar caso tenha dúvidas.



O Núcleo de Inovação Tecnológica (NIT) da Universidade da Integração Internacional da Lusofonia Afro-Brasileira (UNILAB) atua na coordenação das atividades de proteção dos direitos de Propriedade Intelectual e transferência de tecnologia gerada pelos membros do corpo docente, discente, técnico-administrativo, estagiários, bolsistas e voluntários, no âmbito da Unilab.



Caso tenha alguma dúvida, entre em contato conosco:

Telefone: (085) 3332 6188 **E-mail:** nit@unilab.edu.br.

Ou acesse o **site:** <https://nit.unilab.edu.br/>